



Descripción & Características

- Desarrollado para aplicaciones OEM
- Construcción compacta de acero inoxidable con sensor cerámico
- Los rangos disponibles incluyen Vac hasta 8,700 psi (600 bar)
- Variedad de conexiones mecánicas y eléctricas
- $\pm 0.5\%$ de exactitud ($\pm 1\%$ para presión de ≤ 45 psi)
- Índice de protección IP65, IP67
- Conformidad CE



Aplicaciones:

- Puede ser utilizado en gran variedad de aplicaciones tales como monitoreo de bombas y compresores, refrigeración y HVAC

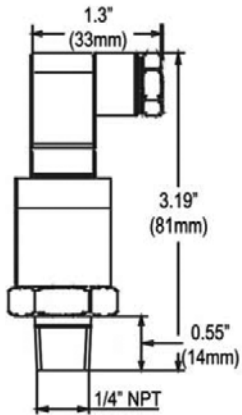
Especificaciones

Señal de Salida	4-20mA 2 hilos / Vs = 12-30 Vdc
Exactitud	$\pm 0.5\%$ FSO ($\pm 1\%$ FSO para presión de ≤ 45 psi (3bar))
Tiempo de Respuesta	<10 ms
Aislamiento	>100 M Ω @ 50V
Temperaturas Admisibles	Operativa: -40°F a 212°F (-40°C a 100°C) Compensativa: 14°F a 176°F (-10°C a 80°C)
Puerto de Presión/ Carcasa	Acero inoxidable 304
Partes Húmedas	Sello: NBR Diafragma: Sensor Cerámico
Consumo de Corriente	2 hilos : 25 mA max
EMC	EMI: EN50081-1/-2 EMS: EN50082-2
Estabilidad	Vibración: 10 g / 5 Hz to 200 Hz Shock: 20 g / 11 ms
Vida operativa	2M ciclos
Conformidad	CE

Códigos de orden

Rango	Sobrepresión	Presión de Ruptura	Código	Rango	Sobrepresión	Presión de Ruptura	Código
30" Hg Vac	15 psi	30 psi	LE130VC	-1/0 bar	1 bar	2 bar	LE130VCR11
30"/0/30 psi	45 psi	90 psi	LE10030	-1/3 bar	4.5 bar	9 bar	LE10030R11
30"/0/60 psi	75 psi	150 psi	LE10060	-1/4 bar	6 bar	12 bar	LE10060R11
30"/0/100 psi	150 psi	300 psi	LE10100	-1/6 bar	9 bar	18 bar	LE10100R11
30"/0/150 psi	225 psi	450 psi	LE10150	-1/10 bar	15 bar	30 bar	LE10150R11
0/15 psi	23 psi	45 psi	LE115	0/1 bar	2 bar	3 bar	LE115R11
0/25 psi	38 psi	75 psi	LE125	0/1.6 bar	2 bar	5 bar	LE125R11
0/50 psi	75 psi	150 psi	LE150	0/2.5 bar	4 bar	8 bar	LE150R11
0/60 psi	90 psi	180 psi	LE160	0/4 bar	6 bar	12 bar	LE160R11
0/100 psi	150 psi	300 psi	LE1100	0/6 bar	9 bar	18 bar	LE1100R11
0/150 psi	225 psi	450 psi	LE1150	0/10 bar	15 bar	30 bar	LE1150R11
0/200 psi	300 psi	600 psi	LE1200	0/16 bar	24 bar	48 bar	LE1200R11
0/300 psi	450 psi	900 psi	LE1300	0/25 bar	38 bar	75 bar	LE1300R11
0/500 psi	750 psi	1,500 psi	LE1500	0/40 bar	60 bar	120 bar	LE1500R11
0/1,000 psi	1,500 psi	3,000 psi	LE11000	0/60 bar	90 bar	180 bar	LE11000R11
0/2,000 psi	3,000 psi	6,000 psi	LE12000	0/100 bar	150 bar	300 bar	LE12000R11
0/3,000 psi	4,500 psi	9,000 psi	LE13000	0/160 bar	240 bar	480 bar	LE13000R11
0/5,000 psi	7,500 psi	15,000 psi	LE15000	0/250 bar	375 bar	750 bar	LE15000R11
0/5,800 psi	8,700 psi	17,400 psi	LE16000	0/300 bar	450 bar	900 bar	LE15500R11
0/7,250 psi	10,875 psi	21,750 psi	LE17500	0/400 bar	600 bar	1,200 bar	LE16000R11
0/8,700 psi	13,050 psi	26,100 psi	LE18500	0/500 bar	750 bar	1,500 bar	LE17500R11
				0/600 bar	900 bar	1,800 bar	LE18500R11

Conexión Eléctrica



Conexión Mecánica Standard

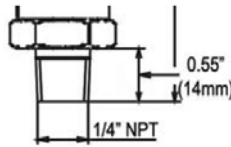
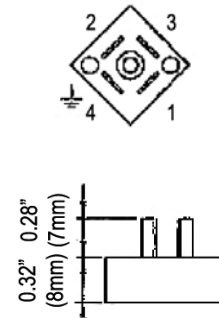


Diagrama de cableado Micro



Micro			Packard			Entrada de Cable			M12	
Pin #:	2-hilos (corriente):	3-hilos (voltaje):	Pin #:	2-hilos (corriente):	3-hilos (voltaje):	Color del Cable:	2-hilos (corriente):	3-hilos (voltaje):	Pin #:	Electrical Connection
1	Vcc	Vcc	A	No Connection	Ground	Rojo	Vcc	Vcc	1	Supply+
2	lout	Ground	B	Vcc	Vcc	Verde-Azul	lout	Vout	2	Supply-
3	No Connection	Vout	C	lout	Vout	Negro	No Connection	Ground	3	Signal+ (for 3-wire)
4	Shield	Shield	-	-	-	Amarillo	Shield	Shield	4	Shield